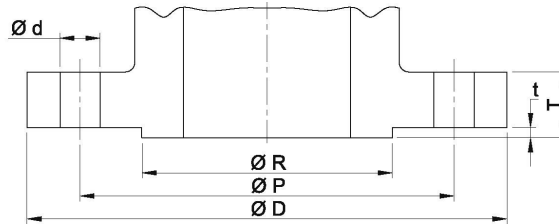


## FLANGE DIMENSION DIN : ANSI



ISO DIN 2631 - 2638 WN PN 16							
Nom.OD	$\varnothing D$	$\varnothing R$	$\varnothing P$	T	t	$\varnothing d$	No.bolts
	[mm]	[mm]	[mm]	[mm]	[mm]	[mm]	
0.37	90	40	60	14	2	14	4
0.5	95	45	65	14	2	14	4
0.75	105	58	75	16	2	14	4
1	115	68	85	16	2	14	4
1.25	140	78	100	16	2	18	4
1.5	150	88	110	16	3	18	4
2	165	102	125	18	3	18	4
2.5	185	122	145	18	3	18	4
3	200	138	160	20	3	18	8
4	220	158	180	20	3	18	8
5	250	188	210	22	3	18	8
6	285	212	240	22	3	22	8
7	315	242	270	24	3	22	8
8	340	268	295	24	3	22	12
10	405	320	355	26	3	26	12
12	460	378	410	28	4	26	12
14	520	438	470	30	4	26	16
16	580	490	525	32	4	30	16

ISO DIN 2631 - 2638 WN PN 40							
Nom.OD	$\varnothing D$	$\varnothing R$	$\varnothing P$	T	t	$\varnothing d$	No.bolts
	[mm]	[mm]	[mm]	[mm]	[mm]	[mm]	
0.37	90	40	60	16	2	14	4
0.5	95	45	65	16	2	14	4
0.75	105	58	75	18	2	14	4
1	115	68	85	18	2	14	4
1.25	140	78	100	18	2	18	4
1.5	150	88	110	18	3	18	4
2	165	102	125	20	3	18	4
2.5	185	122	145	22	3	18	8
3	200	138	160	24	3	18	8
4	235	162	190	24	3	22	8
5	270	188	220	26	3	26	8
6	300	218	250	28	3	26	8
7	350	260	295	32	3	30	12
8	375	285	320	34	3	30	12
10	450	345	385	38	3	33	12
12	515	410	450	42	4	33	16
14	580	465	510	46	4	36	16
16	660	535	585	50	4	39	16

ISO DIN 2631 - 2638 WN PN100							
Nom.OD	$\varnothing D$	$\varnothing R$	$\varnothing P$	T	t	$\varnothing d$	No.bolts
	[mm]	[mm]	[mm]	[mm]	[mm]	[mm]	
0.37	100	40	70	20	2	14	4
0.5	105	45	75	20	2	14	4
1	140	68	100	24	2	18	4
1.5	170	88	125	26	3	22	4
2	195	102	145	28	3	26	4
2.5	220	122	170	30	3	26	8
3	230	138	180	32	3	26	8
4	265	162	210	36	3	30	8
5	315	188	250	40	3	33	8
6	355	218	290	44	3	33	12
7	385	260	320	48	3	33	12
8	430	285	360	52	3	36	12
10	505	345	430	60	3	39	12
12	585	410	500	68	4	42	16
14	655	465	560	74	4	48	16

ISO DIN 2631 - 2638 WN Pn160							
Nom.OD	$\varnothing D$	$\varnothing R$	$\varnothing P$	T	t	$\varnothing d$	No.bolts
	[mm]	[mm]	[mm]	[mm]	[mm]	[mm]	
0.37	100	40	70	20	2	14	4
0.5	105	45	75	20	2	14	4
1	140	68	100	24	2	18	4
1.5	170	88	125	28	3	22	4
2	195	102	145	30	3	26	4
2.5	220	122	170	34	3	26	8
3	230	138	180	36	3	26	8
4	265	162	210	40	3	30	8
5	315	188	250	44	3	33	8
6	355	218	290	50	3	33	12
7	390	260	320	54	3	36	12
8	430	285	360	60	3	36	12
10	515	345	430	68	3	42	12
12	585	410	500	78	4	42	16